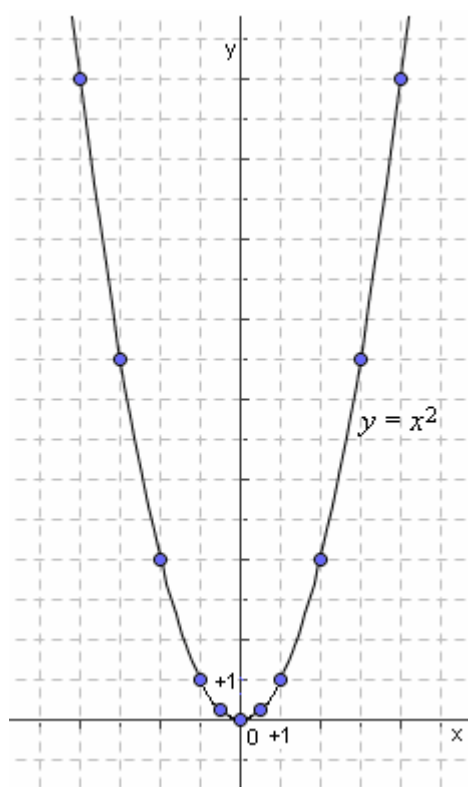


Traccia il grafico della funzione $y = x^2$

x	y
-4	16
-3	9
-2	4
-1	1
0	0
1	1
2	4
3	9
4	16
$\frac{1}{2}$	$\frac{1}{4}$
$-\frac{1}{2}$	$\frac{1}{4}$



Vedremo in un paragrafo apposito che

TUTTE LE FUNZIONI DI 2° GRADO
(funzioni "quadratiche"),
quelle, cioè, della forma
 $y = \text{espressione di } 2^\circ \text{ grado nella variabile } x$,
HANNO COME GRAFICO UNA "PARABOLA"

ossia una curva particolare
della quale daremo poi la
definizione geometrica precisa.

Ogni oggetto lanciato obliquamente verso l'alto
sale e poi scende descrivendo un arco di parabola.